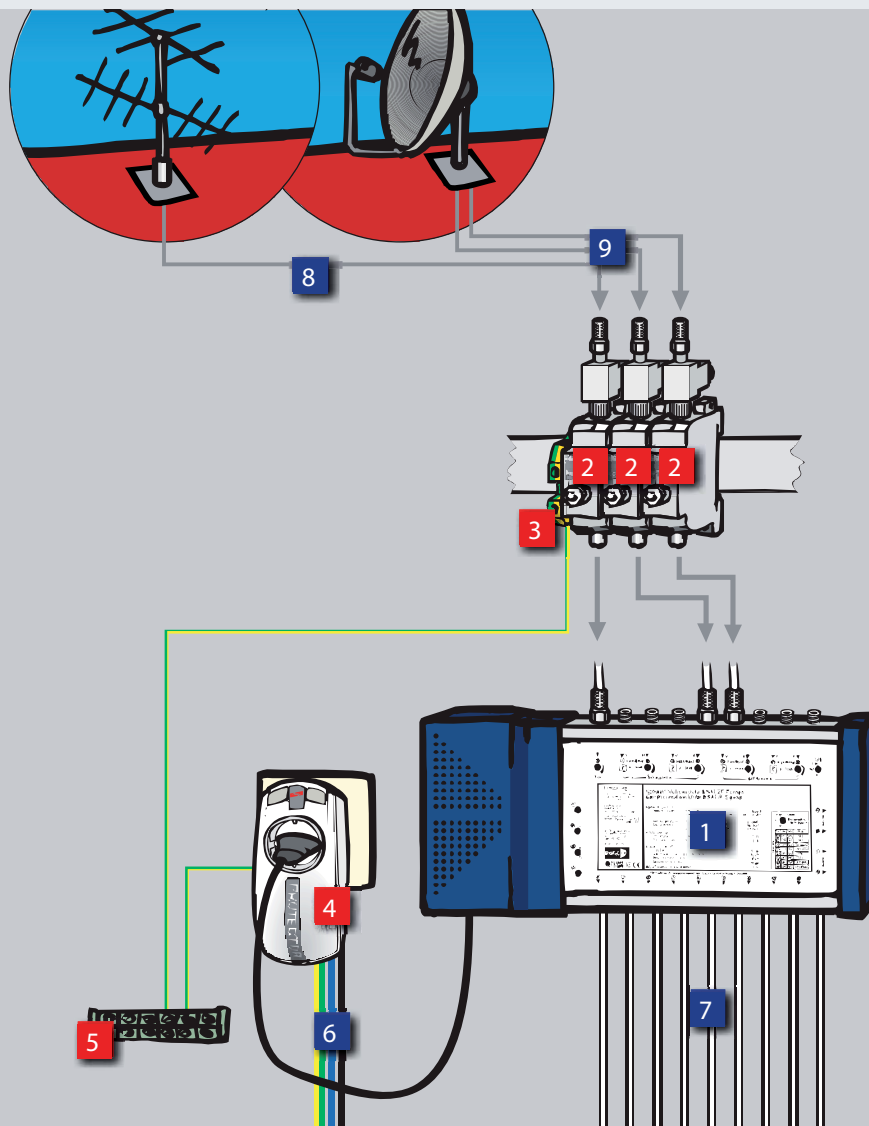
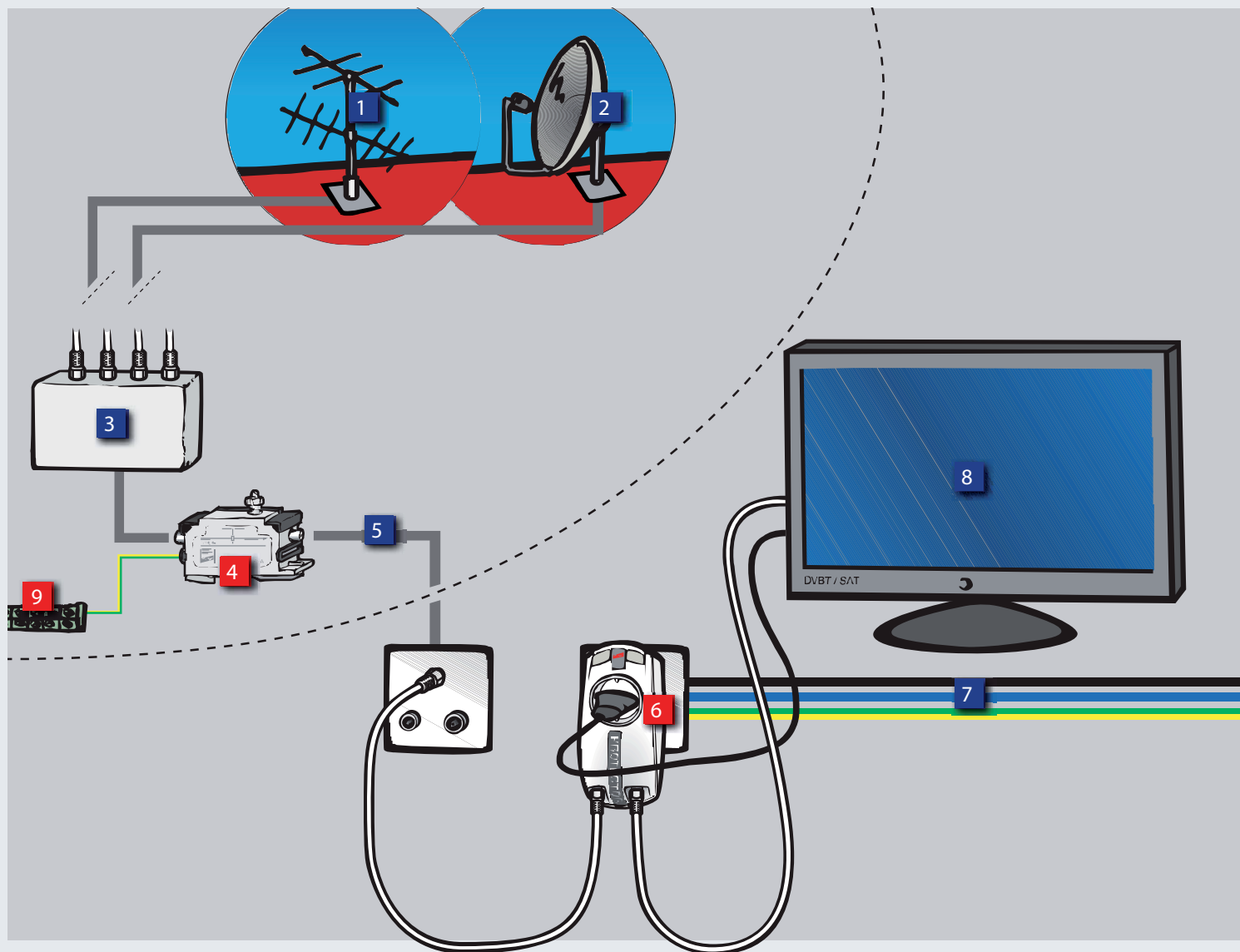


Installation d'une antenne TV et SAT centralisée



Description	Réf.
1 Amplificateur	
2 Parasurtenseur : DEHNgate® GFF TV	909 705
3 Borne de protection : SLK	910 099
4 Adaptateur de protection contre les surtensions : DPRO 230*	909 235
5 Barre d'équilibrage de potentiel	563 105
6 Arrivée du tableau de distribution	
7 Vers les appareils TV	
8 Venant de l'antenne	
9 Venant du récepteur satellite	

Installation d'une antenne TV/ SAT



Description	Réf.
1 Antenne terrestre	
2 Récepteur satellite	
3 Répartiteur TV	
4 Parasurtenseur compact avec raccordement par prise BNC : DEHNgate® FF TV	909 703
5 Câble coaxial pour prise TV	
6 Adaptateur de protection TV : DPRO 230 TV*	909 305
7 Arrivée du tableau de distribution	
8 Téléviseur	
9 Barre d'équilibrage de potentiel : PAS 6RK OH	563 105