

DVA CSP 3P 100 S FM (900 367)

- Parafoudre combiné, précâblé et coordonné énergétiquement avec les systèmes d'alimentation des stations de radiotéléphonie mobile (DEHNvap CSP ... Cell Site Protection)
- Continuité de service élevée grâce à la technologie de limitation du courant de suite « RADAX-Flow »
- Remplacement simple des modules de protection sans outillage avec la touche de déverrouillage



Illustrations sans engagement

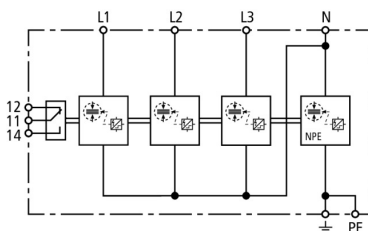
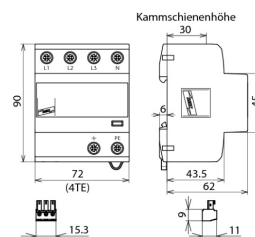


Schéma de principe du circuit DVA CSP 3P 100 S FM



Dimensions DVA CSP 3P 100 S FM

Parafoudre combiné pour systèmes triphasés TT et TNS (mode de connexion 3 + 1) pour la protection de l'alimentation 230 V des stations de radiotéléphonie mobile.

Type	DVA CSP 3P 100 S FM
Référence	900 367
SPD selon NF EN 61643-11 / ... CEI 61643-11	Type 1 + Type 2 / Classe I + Classe II
Coordination énergétique avec les équipements terminaux (≤ 10 m)	Type 1 + Type 2 + Type 3
Tension nominale AC (U_N)	230/400 V (50/60 Hz)
Tension maximale de service permanent AC [L-N]/[N-PE] (U_C)	255 V (50 / 60 Hz)
Courant de choc de foudre (10/350) [L-N]/[N-PE] (I_{imp})	25 / 100 kA
Énergie spécifique [L-N]/[N-PE] (W/R)	156,25 kJ/ohm / 2,50 MJ/ohm
Courant nominal de décharge (8/20) (I_n)	25 / 100 kA
Niveau de protection [L-N]/[N-PE] (U_p)	$\leq 1,5$ kV / $\leq 1,5$ kV
Capacité d'extinction du courant de suite [L-N]/[N-PE] (I_n)	25 kA _{eff} / 100 A _{eff}
Limitation du courant de suite/sélectivité	Non déclenchement d'un fusible 35 A gG jusqu'à 25 kA _{eff} (présumé)
Temps de réponse (t_A)	≤ 100 ns
Fusible amont max. (L) jusqu'à $I_k > 25$ kA _{eff}	250 A gG
Surtension temporaire [L-N], caractéristique (U_T)	440 V/120 min – résistance
Surtension temporaire [N-PE], caractéristique (U_T)	1200 V/200 ms – résistance
Test de tension supplémentaire à : 485 V AC / 50 Hz pendant 24 h	Résistance
Passage d'énergie à un S20K275 ($I_{imp} = 2,5 \dots 25$ kA)	$< 0,5$ J
Caractéristique à $U = 320$ V et ISSCR = 13,5 kA avec fusible 63 A gG	Résistance
Température d'utilisation [en parallèle]/[en V] (T_U)	-40°C...+80°C
Indication de fonctionnement/de défaut	vert/rouge
Nombre de ports	1
Section de raccordement (L1, L2, L3, N, PE) (min.)	1,5 mm ² rigide/brins souples
Section de raccordement (L1, L2, L3, N, PE, $\frac{1}{2}$) (max.)	35 mm ² multi-brins/25 mm ² brins souples
Montage sur	Rail DIN 35 mm selon EN 60715
Matériau - boîtier	Thermoplastique, couleur rouge, UL 94 V-0
Prévu pour le montage	à l'intérieur
Indice de protection	IP 20
Encombrement	4 modules
Certifications	KEMA
Contacts de télésignalisation/Type de contact	Inverseur
Capacité de commutation AC	250 V/0,5 A
Capacité de commutation DC	250 V/0,1 A; 125 V/0,2 A; 75 V/0,5 A
Section de raccordement pour bornes de télésignalisation	max. 1,5 mm ² rigide/brins souples
Poids	469 g
Numéro tarifaire (Nomenclature Combinée EU)	85363090
GTIN (Numéro EAN)	4013364322288
UC	1 pièce(s)

Pour l'intégration des progrès de la technique, nous réservons la possibilité d'effectuer des modifications de forme, de caractéristique et des dimensions, poids et matériaux. Les illustrations sont données sans engagement.